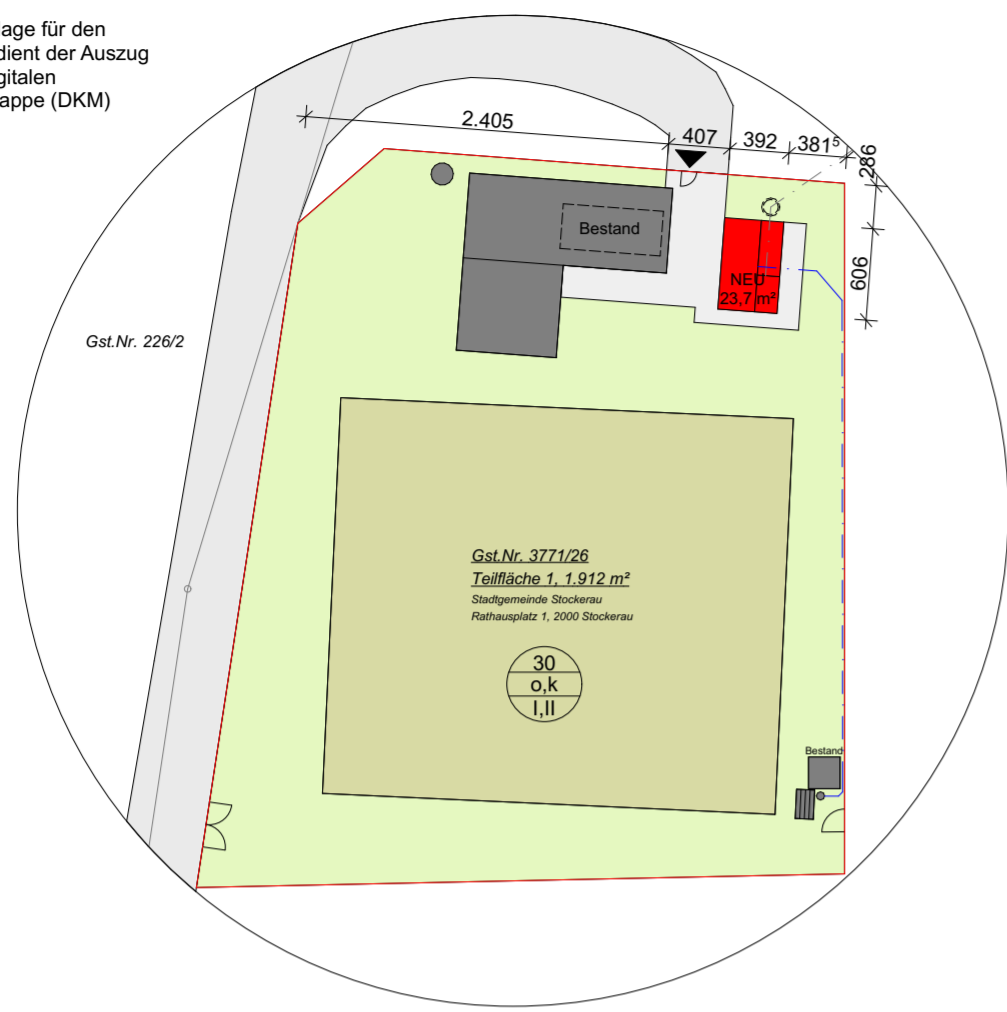
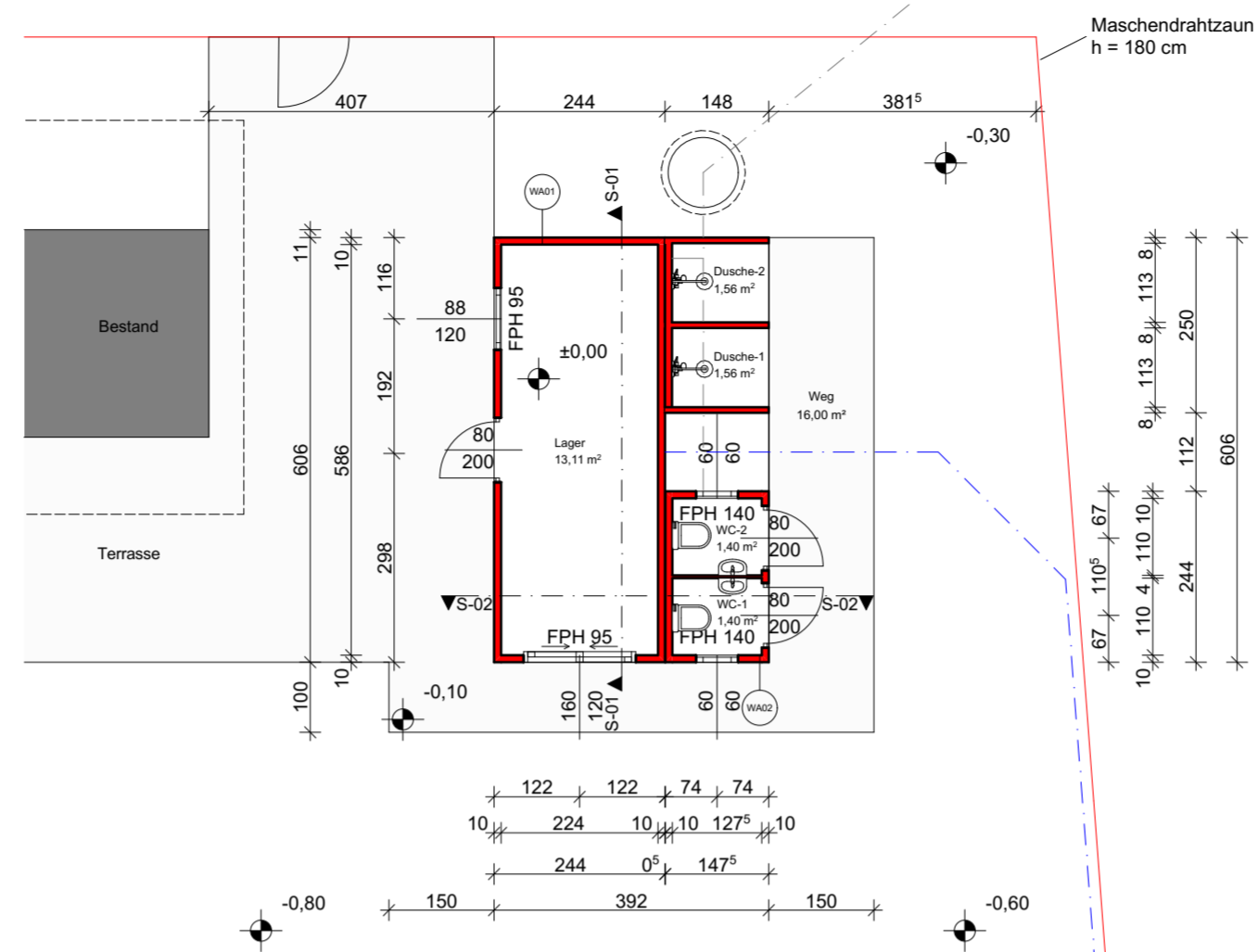


Als Grundlage für den Lageplan dient der Auszug aus der digitalen Katastermappe (DKM)



Lageplan 1:500



Grundriss 1:100

Aufbaukatalog

- AW01** Außenwand 10,0 cm (U = 0,358mW/m²K)
Wandpanel verzinktes Blech
EPS Stärke 6,0 cm
Abdeckung Spanplatte Stärke 1,0 cm
- AW02** Außenwand 10,0 cm (U = 0,358mW/m²K)
Wandpanel verzinktes Blech
EPS Stärke 6,0 cm
Abdeckung Spanplatte Stärke 1,0 cm
- DA01** Dach 10,0 cm (U = 0,395 W/m²K)
verzinktes, einseitig gefärbtes Blech 0,5 mm
EPS Stärke 8,0 cm
Abdeckung Spanplatte Stärke 1,0 cm
- DA02** Dach 10,0 cm (U = 0,395 W/m²K)
verzinktes, einseitig gefärbtes Blech 0,5 mm
EPS Stärke 8,0 cm
Abdeckung Spanplatte Stärke 1,0 cm
- FB01** Fußboden 16,0 cm (U = 0,526 /m²K)
PVC-Bodenbelag
Spanplatte Stärke 2,2 cm
Dampfsperre (PE Folie)
EPS Stärke 6,0 cm
verzinktes, einseitig gefärbtes Blech 0,5 mm
- FB02** Fußboden 16,0 cm (U = 0,526 /m²K)
PVC-Bodenbelag
Spanplatte Stärke 2,2 cm
Dampfsperre (PE Folie)
EPS Stärke 6,0 cm
verzinktes, einseitig gefärbtes Blech 0,5 mm
- Außenfenster** Uw = 1,30 W/m²K

LEGENDE

- Bestand
- Stahlbeton
- Neubau
- Erdmaterial (allgemein)
- Medien
- Fernwärme
- Gas
- Strom
- Heizung
- Regenwasser
- Schmutzwasser
- Wasser

EINREICHPLAN

A	B	C
D	E	F

BAUVORHABEN: 2000 Stockerau
Erweiterung Beachvolleyballplatz 12ndr
 GST.NR.: 3771/26 EZ.: 31 KG.: 11142

AMTLICHE VERMERKE:



BAUWERBER:
 1. Stockerauer Beachvolleyballverein "Die Zwölfender 00"
 Ferdinand Raimund Gasse 1a/2/3, 2000 Stockerau

BAUFÜHRER:
 Watzinger GmbH
 Ziegelofengasse 4, 3710 Ziersdorf

GRUNDEIGENTÜMER:
 Stadtgemeinde Stockerau
 Rathausplatz 1, 2000 Stockerau

PLANVERFASSER:
 Watzinger GmbH
 Ziegelofengasse 4, 3710 Ziersdorf

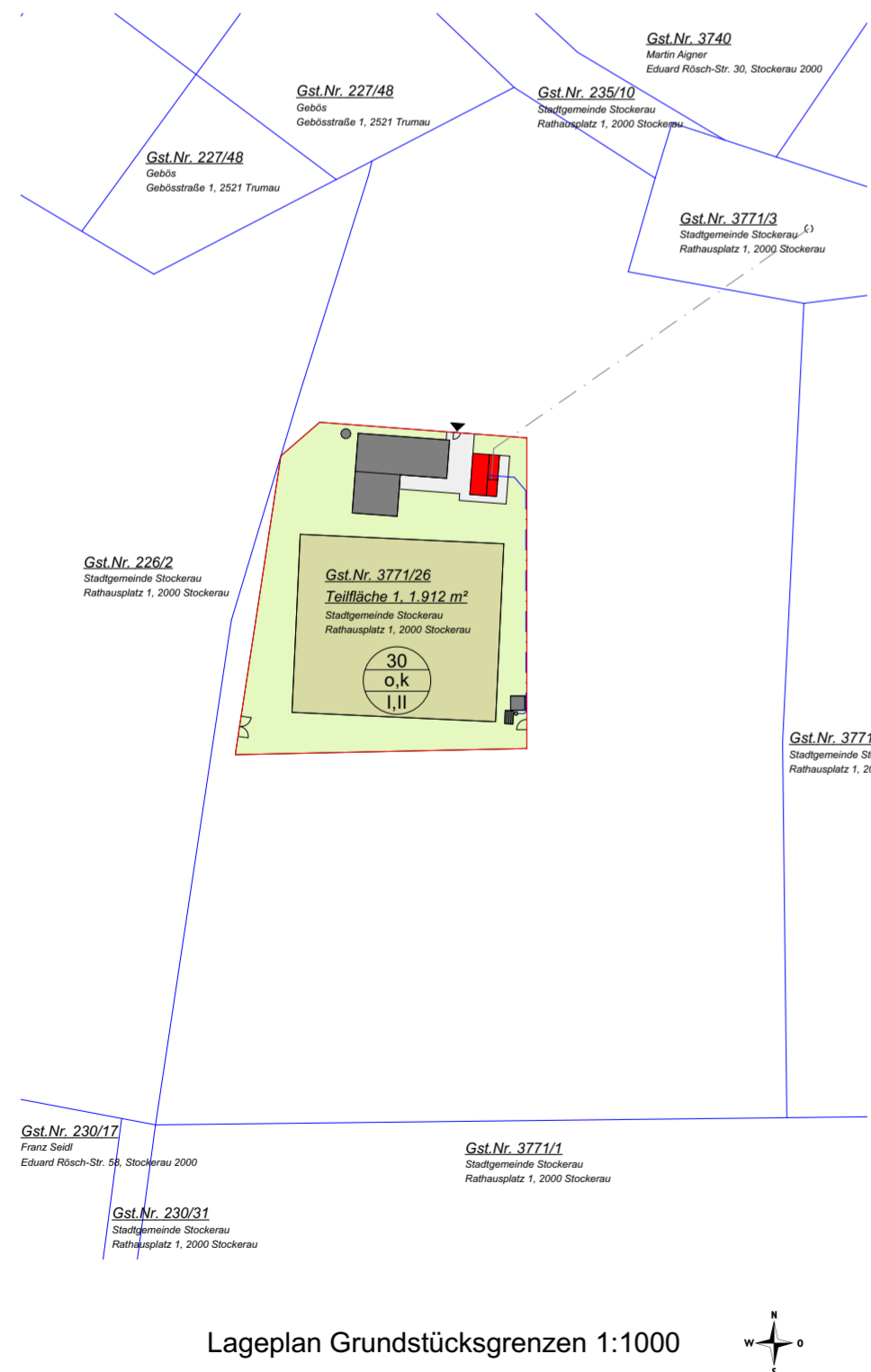
PLANINHALT: Lageplan, Grundriss, Schitte und Ansichten zur Darstellung der Maßnahmen zur Erweiterung des Vereinsgeländes

PLANNUMMER:
 01

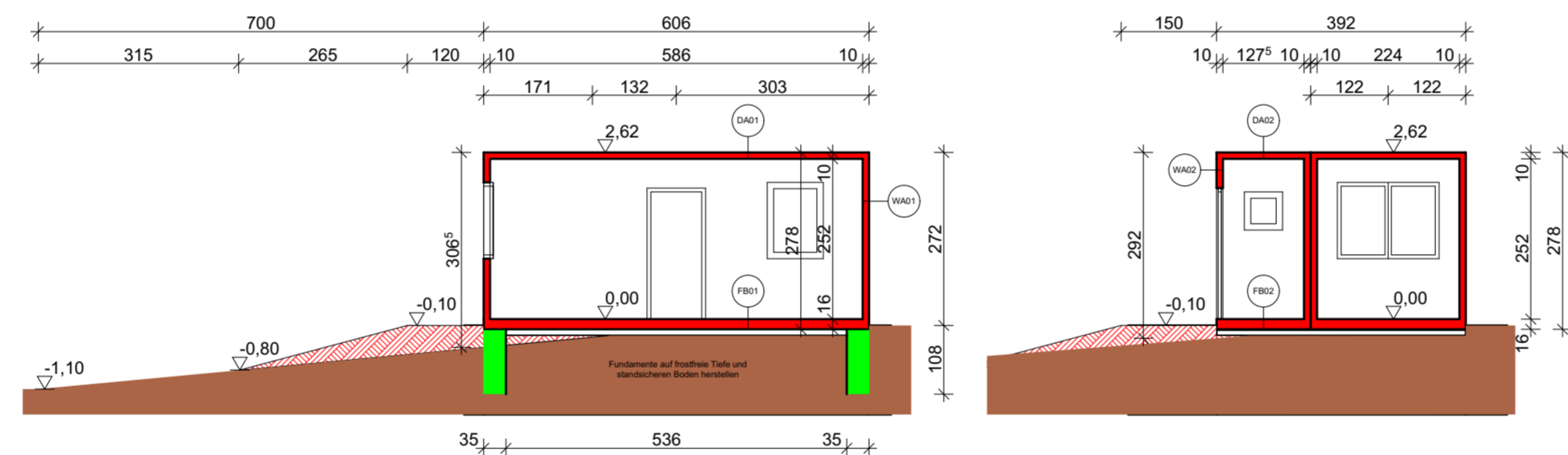
MASSTAB:
 1:100, 1:500, 1:1000

GEZ.:

DATUM:
 20.01.2021

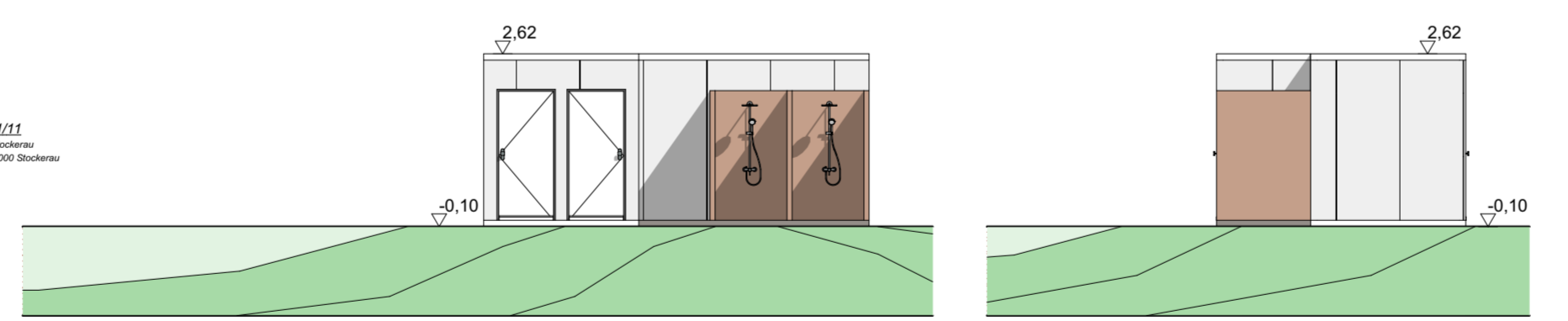


Lageplan Grundstücksgrenzen 1:1000



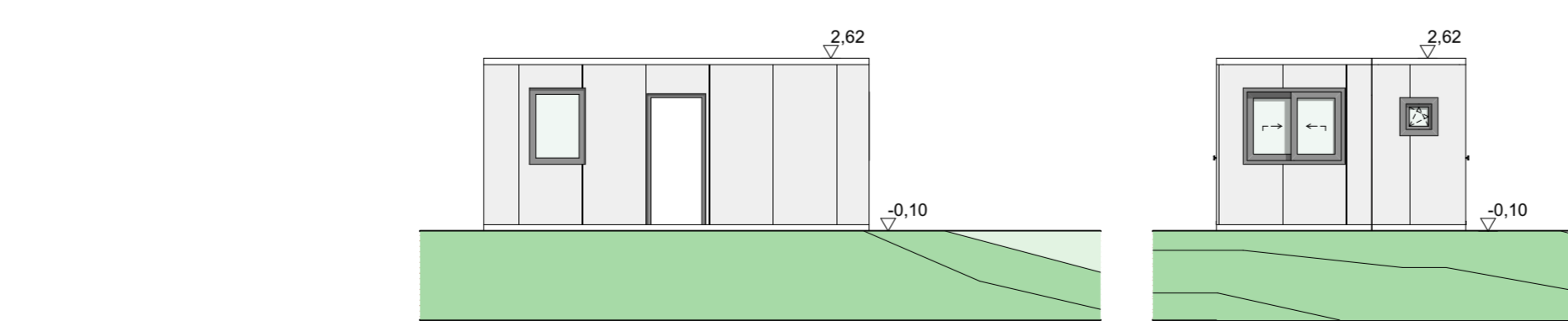
Schnitt S-01

Schnitt S-02



Ansicht Ost

Ansicht Nord



Ansicht West

Ansicht Süd